



Rose & Petal

Collection Printemps-Eté 2015



Valentina

Balconette bra · RP81503 · White

70-80A 70-85B-D

Hipster · RP81505 · White

S - XL



Rose & Petal

La lingerie délicate-parfait modèle pour renforcer l'attrance et la brillance de l'amour de l'âme.

Collection SS15 incarne une femme dynamique de nature coquine qui rapproche avec les tissus tendres, des dessins délicats, la broderie et la dentelle.


Elle se découvre à travers le jeu des couleurs contradictoires, tendres et clairs jusqu'à des tons profonds et séduisants. Comme une expression d'innocence de la séduction et la passion de la vie...

Elegant lingerie for women is a great possibility that she can use to strengthen her grace, to blow up inner glory and love in her soul.

Spring-Summer 2015 embodies a dynamic woman, charming nature of which is comparable with delicate ethereal fabrics, tender prints, sophisticated embroidery and intricate lace. It's revealed through the play of color contradictions of sensuously soft, light shades to deep seductive tones... An expression of feminine seduction and innocence at the same time as well as an insatiable passion for life...

Rose Pétal, marque de **SAS Wilgal** est soumise:

- à la réglementation REACH - nouvelle réglementation européenne sur les substances chimiques
- et OEKO-TEK - norme de certification de la compatibilité des composants de produits textiles avec l'environnement



Aquitaine

Oil bra · RP81550 · Mellow rose
70-80A 70-85B-D

Brief · RP81552 · Mellow Rose
S - XL





Pastille

Nightdress · RP28-5120 · Mellow rose
XS - XL



Champagne

Push-up Bra · RP81524 · Ivory cream
70-80A 70-85B-D

Brief · RP81526 · Ivory cream
S - XL





Sayuri

Robe · RP4076-3567 · Peach with mauve
XS - 2XL



Valentina

Kimono short · RP-V-06 · White dot print/Paisley
S - XL



Valentina

Push-up Bra · RP81500 · Red
70-80A 70-85B-D

String · RP81506 · Red
S - XL



Languedoc

Push-up Bra · RP81530 · Salmon
70-80A 70-85B-D



Languedoc

Baby-Doll · RP40-5123 · Salmon
XS - XL



Languedoc

Balconette Push-up Bra · RP81531 · Salmon
70-80A 70-85B-D

Hipster · RP81532 · Salmon
S - XL



Languedoc

Baby-Doll · RP40-5123 · Salmon
XS - XL



Languedoc

Push-up Bra · RP81534 · Blue
70-80A 70-85B-D

String · RP81537 · Blue
S - XL





Bretagne

Oil bra · RP81545 · Sky blue
70-80A 70-85B-D

String · RP81548 · Sky blue
S - XL



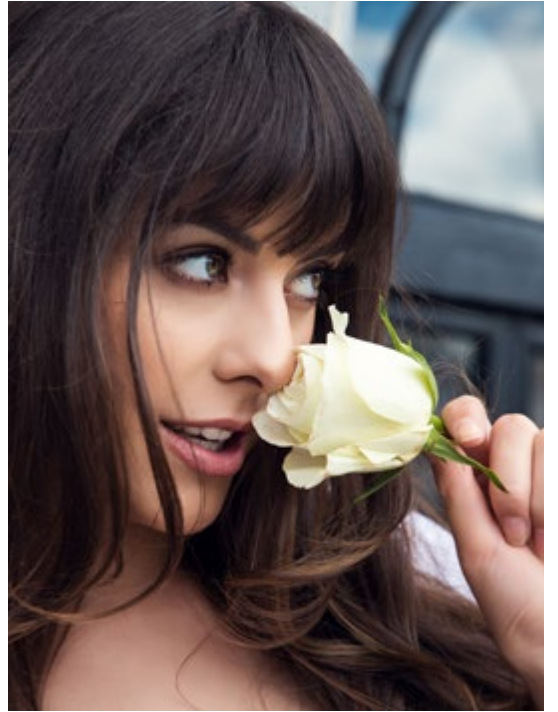
Dauphine

Nightdress · RP38-5124 · Ivory
S - XL



Mariage

Oil bra · RP81540 · Blanc
70-80A 70-85B-D
String · RP81543 · Blanc
S - XL





Mariage

Robe - RP32-5125 - Blanc
XS - XL



Balconette bra · RP81541 · Blanc
70-80A 70-85B-D

Mariage

Brief · RP81542 · Blanc
S - XL



Mariage

Baby-Doll · RP14-5125 · Blanc
XS - XL





Luna

Push-up Bra - RP81510 · Ivory
70-85ABC 70-80D 70-85E

Shorts - RP81514 · Ivory
36-46

Rose & Petal

ATELIER

Ligne Rose&Petal Atelier – la philosophie de gout et l'ambiance de la haute couture, l'art de la réalisation de la lingerie de luxe, des solutions techniques et complexes, les innovations des formes, soie et dentelle.

Rose&Petal Atelier collection is the philosophy and the atmosphere of the grand style, the art of production of sophisticated lingerie, extraordinary and multiplex technological lead-up, innovative foams, silk and levers lace.

Rose Pétal, marque de **SAS Wilgal** est soumise:

- à la réglementation REACH - nouvelle réglementation européenne sur les substances chimique
- et OEKO-TEK - norme de certification de la compatibilité des composants de produits textiles avec l'environnement



Luna

Spacer · RP81511 · Ivory
75-90B 70-90CD 70-85E 70-80F

Brief · RP81516 · Ivory
36-46





Lotus

Push-up Bra · RP81520 · Crystal pink
70-80A 70-85BCD


String · RP81523 · Crystal pink
S-XL



Lotus

Balconette bra · RP81521 · Crystal pink
70-80A 70-85BCD

Brief · RP81522 · Crystal pink
S-XL




Lotus Silk

Nightdress · RP35-5121 · Crystal pink
S-XL

Kimono long · RP37-5121 · Crystal pink
S-XL





Orchidée Noir

Push-up Bra · RP81570 · Latte/Noir
70-85ABC 70-80D

String · RP81573 · Latte/Noir
36-44

Suspender belt · RP81576 · Latte/Noir
SM-ML





Orchidée Noir

String · RP81573 · Latte/Noir
36-44

Suspender belt · RP81576 · Latte/Noir
SM-ML



Orchidée Noir

Wire bra · RP81572 · Latte/Noir
75-85B 70-85CDE

Shorts · RP81574 · Latte/Noir
36-44



Stephanie

Nightdress · RP81565 · Blanc
36-42



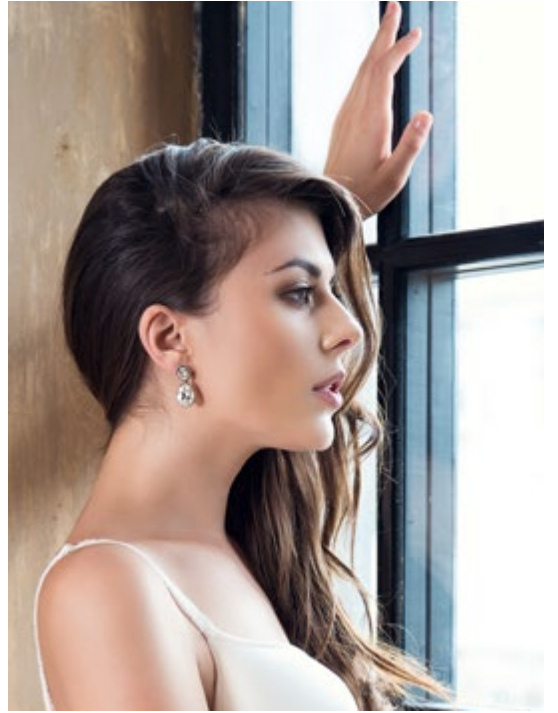
Stephanie

Bandeau Push-up bra · RP81560 · Blanc
75-85A 70-85BC 70-80D 70-75E

String · RP81562 · Blanc
36-44

Suspender belt · RP81566 · Blanc
SM-ML

Garter · RP81567 · Blanc
UN





Stephanie

Wire bra · RP81561 · Blanc
75-85B 70-85CDE

Brief · RP81564 · Blanc
36-46



Stephanie

Wire bra · RP81561 · Blanc
75-85B 70-85CDE

Rose & Petal

ATELIER



S.A.S. WILGAL DIFFUSION BIP BIP

103, Bd President Wilson, 06160 Juan les Pins, France,
Phone: +33 493 675 292 Fax: +33 493 674 233
e-mail: sale@bip-bip.fr
www.bip-bip.fr